

# JORNADA DIGITALIZACIÓN DE LA CARRETERA

MADRID, 6 DE JUNIO DE 2018

Academia de Artes y Ciencias Cinematográficas  
Calle Zurbano, 3, 28010 Madrid

## #JDCarretera



Moderador:  
D. Jorge Torrico Liz  
*Secretario de la Comisión BIM*





## PRESENTACIÓN DE LA JORNADA

El concepto Industria 4.0 se ha convertido en un sinónimo de la cuarta revolución industrial, enfatizando y acentuando la idea de una creciente y adecuada digitalización y coordinación cooperativa en todas las unidades productivas de la economía.

Según indica el Ministerio de Economía, Industria y Competitividad en su página web Industria Conectada 4.0: “Los nuevos desarrollos tecnológicos, la hiperconectividad y la globalización de la economía están planteando importantes oportunidades y retos a nuestra economía. La industria también debe abordar estas oportunidades y retos, para evolucionar y posicionarse como un sector fuerte, competitivo y de referencia internacional”.

Cómo aplicar estas tendencias al mundo de la carretera genera una gran cantidad de interrogantes que tanto administraciones públicas como proveedores de tecnología y servicios deben solventar lo antes posible, ya que estamos hablando de una tendencia imparable en la que diversos países han tomado la delantera, pero aún estamos a tiempo de incorporarnos a la vanguardia tecnológica.

Más concretamente, cuestiones como la aplicación del BIM (Building Information Modelling) al sector de la carretera, sistemas de inventariado digital avanzados (mobile mapping), sistemas de auscultación de última generación, sistemas de gestión digitalizados, etc son elementos de actualidad que van a ser debatidos en la jornada.

El formato está orientado a la compartición de ideas, inquietudes y retos, huyendo de presentaciones magistrales. Para ello, en cada uno de los bloques temáticos se buscará la participación de administraciones públicas y organizaciones que tengan experiencia en los diversos temas a tratar.

La participación de las administraciones públicas se pretende que cubra todas las áreas de influencia del sector carretera: desde viales urbanos hasta vías de alta capacidad.

# CUESTIONES A TRATAR

**¿Qué aspectos debe incluir la digitalización de la carretera?**

**¿Es realmente BIM “la herramienta” básica para digitalizar la carretera?**

**¿Cómo incorporar los inventarios actuales a BIM? ¿Coste y recursos necesarios?**

**La aplicación del BIM: necesidades de equipos y formación del personal.**

**¿Cómo minimizar riesgos en la implantación?**

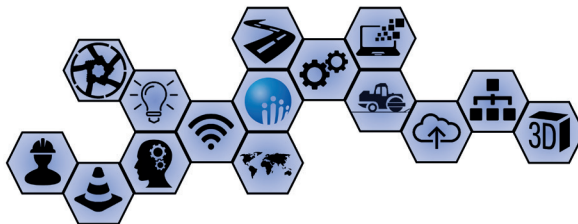
- Experiencias piloto.
- Velocidad de implantación. Alargar mucho los plazos: ¿perdemos verdaderas oportunidades de ganar en competitividad?
- ¿Es posible tener un plan B si las estimaciones son erróneas?

**Es posible que las diversas administraciones públicas compartan estándares de comunicación electrónica (¿plataforma común para toda la red de carreteras?)**

**Software propietario vs protocolos de código libre**

- Hándicaps a la innovación
- Rigidez de la estandarización
- Derroche de recursos

**Rentabilidad de la digitalización: valor de los activos (185.000.000€) y potencial reducción de los costes de gestión.**





## PROGRAMA

9.00-9.30 h **Recepción de participantes**

9.30-10.00 h **Inauguración de la jornada**

10.00- 10.20 h **El proceso de licitación con información digital compleja**

**D. José Luis Bermejo**

*Observatorio de la Contratación Pública*

- Exigencias Y POTENCIALIDADES de la nueva Ley de contratos DEL SECTOR PÚBLICO.
- Normativa aplicable a la gestión de documentos electrónicos.
- Legislación sobre procedimiento administrativo electrónico y legislación sobre procedimientos contractuales: diferencias y coincidencias.

10.20- 11.15 h **La elaboración de proyectos de carreteras en formatos BIM**

**D. Joaquín Moraleda**

*Subdirección de Proyectos de la DGC, M° de Fomento*

**D. Jesús Valderrama.** APOGEA

**D. Juan Manuel Fernández.** TPF-Getinsa-Euroestudios

**D. Xavier Flores.** *Director General de Infraestructuras de Movilidad, Generalitat de Catalunya*

- ¿Está ya disponible la metodología BIM para hacer proyectos de carreteras?
- Plan Extraordinario de Inversiones en Carreteras (PIC): ¿es posible armonizar una plataforma BIM?
- Experiencias en otros países.



11.15- 11.45 h **Café**

11.45- 12.25 h **Construcción en el entorno digital**

**D. José Menchén**

*Subdirección de Construcción de la DGC, M° Fomento*

**D. Jesús Cordero.** *EPC Tracker*

**Dº. Joana Meneses.** *Sacyr*

- Implantación de la e-construcción
- ¿Cómo incorporar los datos a BIM u otros sistemas de digitalización?

12.25- 13.30 h **Explotación colaborativa, un nuevo paradigma**

**Dº. Sandra de Francisco**

*Demarcación de Aragón de la DGC del M° de Fomento*

**D. Carlos Martínez.** *Ingeniería INSITU*

**D. José Miguel Perandones.** *AMAC*

**D. Javier Piedra.** *Diputación Provincial de Valencia*

**Moderador de mesa**

**D. Fernando Luis Martos Merlos.** *Presidente ACEX*

*Experiencias en España de sistemas de gestión digital.*

- e-explotación.
- Integración de auscultaciones en sistemas de gestión digital.
- Vídeo inventarios vs BIM.
- Integración de sistemas de gestión de firmes.

13.30- 14.00 h **Digitalización, Movilidad y Zonas Urbanas**

*Ayuntamiento de Málaga, Ci3*

**D. Jaime Moreno**

*Subdirector General de Operaciones y Movilidad de la DGT*

14.00 – 14.15 h **Conclusiones y clausura**



# MODALIDADES DE INSCRIPCIÓN

## Asistencia presencial

### Formulario de inscripción:

<https://goo.gl/forms/uOs6icdXsl5tnOat1>

- Socios de la PTC y personal de administraciones públicas: **inscripción gratuita.**
- No socios de la PTC:
  - 90 € (IVA no incluido) hasta el 14 de mayo
  - 150 € (IVA no incluido) desde el 15 de mayo

## Asistencia vía streaming

### Formulario de inscripción:

- Socios de la PTC y personal de administraciones públicas: **inscripción gratuita.**
- No socios de la PTC: 25 € (IVA no incluido)

# CÓMO LLEGAR

**Academia de Artes y Ciencias Cinematográficas**  
**Calle Zurbano, 3 Madrid**

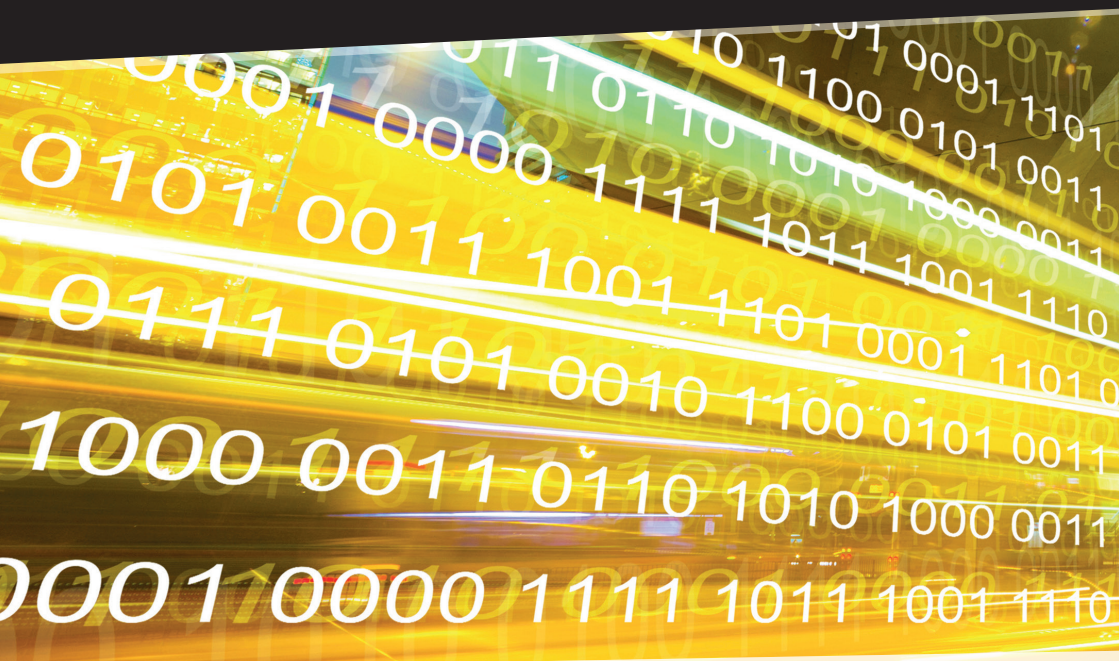


# #JDCarretera



@PTCarretera

info@ptcarretera.es



Con el apoyo de:



Plataforma Tecnológica Española de la Carretera (PTC)  
Avenida General Perón, 26 – 2º Escalera Izda.  
28020 Madrid (España)

Tel.: + (34) 91 435 53 18 / Fax: + (34) 91 141 23 29  
E-mail: info@ptcarretera.es / Web: [www.ptcarretera.es](http://www.ptcarretera.es)